

« COMMENT MAXIMISER
LA CONTRIBUTION DES
PARTICIPANTS DANS UN
COLLECTIF ? »

POP

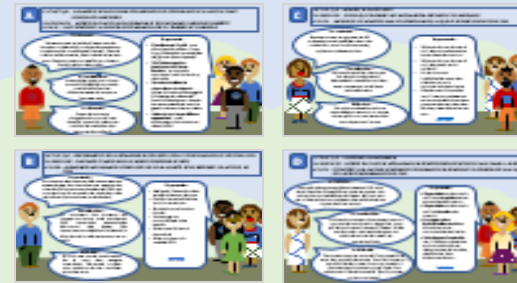
ANIMACOOP LYON PRINTEMPS 2020

Matthieu, Julie, Amandine, Sarah, Véronique,
Baptiste, Jessica

Sommaire

BIBLIOTHÈQUE DE PROBLÉMATIQUES

1 FICHE = 1 PROBLÉMATIQUE ET SA RÉPONSE



ANNEXES

- **MODE D'EMPLOI POUR AJOUTER DE NOUVELLES FICHES (À COMPLÉTER)**
- **RÉPONSES DÉTAILLÉES AUX FICHES (SI BESOIN)**
- **PERSONNAGES**

A

EN TANT QUE: **ANIMATEUR D'UNE CUISINE COLLABORATIVE ET RESPONSABLE DE LA MISE EN PLACE D'OUTILS COLLABORATIFS**

J'AI BESOIN DE : **METTRE EN PLACE PLUS RAPIDEMENT ET EFFICACEMENT L'INITIATIVE SUGGÉRÉE**

AFIN DE : **FAIRE BÉNÉFICIER LA STRUCTURE ET DONNER SUITE À L'ÉNERGIE DE L'INITIATIVE**

Le contexte...

Nous sommes un collectif avec peu de temps en présentiel, on s'appuie beaucoup sur des outils numériques (frama'). Dans la cuisine collaborative, les emplois du temps sont libres et chacun travail à son niveau l'amélioration des outils.

La contribution...

Je souhaite mettre en place un outil (KANBAN) pour avoir une visibilité sur les différents axes du projet et leur avancée.

La difficulté...

Faute de temps et d'organisation, je n'ai pas réussi à mettre en place cet outil et faire adhérer les membres du collectif.

Tu pourrais...

- **Questionner l'outil** : trop compliqué à utiliser ? trop long ? adapté aux capacités du groupe (techniques) ?
- **(Ré-)interroger les personnes sur leurs besoins** : et rappeler comment l'outil pourrait y répondre
- **Recontextualiser la dynamique de départ** : inviter le chef qui a suggéré l'initiative de présenter l'outil à l'équipe et répartir les responsabilités pour la gestion de sa mise en place
- **Attendre qu'un problème apparaisse** : pour encourager à remettre en place l'outil



B

EN TANT QUE : COORDINATEUR DE LA DÉMARCHE DU COLLECTIF LOCAL FRENCH IMPACT SUR LES TIERS-LIEUX
J'AI BESOIN DE : INFORMER ET MOBILISER SUR NOTRE RECHERCHE DE SITES
AFIN DE : AUGMENTER NOS CHANCES DE TROUVER DES LIEUX ADAPTÉS POUR HÉBERGER LES ACTEURS DE L'ESS

Le contexte...

Je cherche des sites ou bâtiments vacants susceptibles de répondre aux besoins de plus de 100 structures locales de l'ESS qui ont exprimé le souhait de rejoindre des tiers-lieux (temporaires ou durables).

Contribution...

En comptant les contacts de chaque structure, cela représente 200 personnes susceptibles d'apporter des pistes. Ces personnes ont déjà été invitées à le faire lors d'un événement et par e-mail.

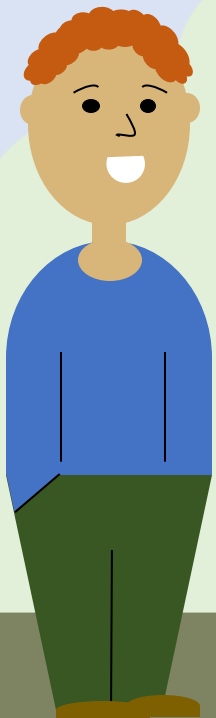
Difficulté...

Je n'ai pas eu de contribution de la part des usagers potentiels. J'aimerais trouver une manière de les mobiliser concrètement.

Tu pourrais...

- Maintenir l'attention des bénéficiaires sur le sujet
- Outiller les bénéficiaires pour la recherche
- Rendre la contribution simple
- Encourager en communiquant les succès
- Faire appel à l'esprit d'entraide
- Faire un check du modèle REPI

[Voir plus](#)



EN TANT QUE : **MEMBRE D'UN COLLECTIF**

J'AI BESOIN DE : **OUTILS QUI RENDENT UNE INFORMATION ATTRACTIVE ET ABORDABLE**

AFIN DE : **MOBILISER LES MEMBRES SANS LES CONTRAINDRE, NI QUE CE SOIENT LOURDS POUR EUX**

Le contexte...

Nous sommes un groupe de 30 professionnels travaillant de près ou de loin pour la même cause, qui se connaissent bien.

Contribution...

J'aimerais que les membres les plus compétentes / disposées à travailler sur des sous projets se mobilisent naturellement.

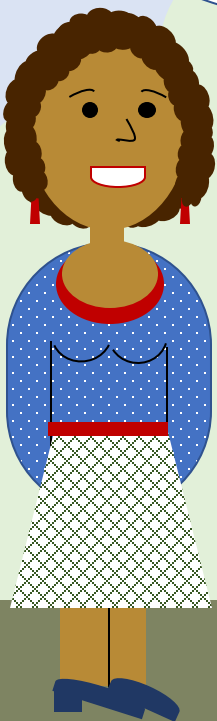
Difficulté...

Certains professionnels ne rebondissent pas sur un projet, alors qu'ils ont une expertise technique pertinente

Tu pourrais...

- Répertorier et donner à voir les compétences et expertises de chacun
- Répertorier et donner à voir les besoins du collectif
- Se rapprocher individuellement des silencieux pour comprendre ses freins
- Développer l'entraide par l'interconnaissance et la convivialité par des groupes de paroles, des sorties, des événements etc..

[Voir plus](#)



D

EN TANT QUE : **DIRECTRICE D'ASSOCIATION**

J'AI BESOIN DE : **METTRE EN PLACE DE MÉCANISMES DE CONTRIBUTION PONCTUELLE MAIS DANS LA DURÉE**
AFIN DE : **PERMETTRE AUX ANCIENS VOLONTAIRES ET STAGIAIRES DE CONTINUER À CONTRIBUER SANS QUE CELA SOIT CONTRAIGNANT POUR EUX.**

Le contexte...

Les volontaires et stagiaires passent 6-8 mois dans l'équipe d'Imagineo et repartent avec une très bonne connaissance de l'asso. Ils incarnent sa philosophie et connaissent les activités et les enjeux de la structure

La contribution

J'aimerais proposer à ces personnes un rythme de contribution régulière, pour qu'ils continuent à soutenir l'asso. L'idée est de créer une habitude avec un choix de temps de travail par semaine/mois

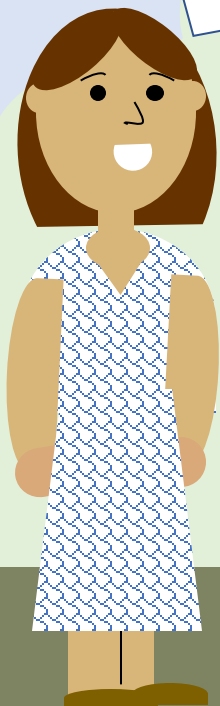
La difficulté

Ces personnes ont peur de l'incompatibilité avec leur emploi de temps. Pour l'animateur, il est difficile de trouver la bonne occasion d'embarquer la personne qui n'est plus activement "dans la boucle" (et d'y penser au bon moment)

Tu pourrais...

- **Répertorier** et donner à voir les **compétences** et expertises de chacun
- **Répertorier** et donner à voir les **besoins** de chacun
- **Se rapprocher individuellement** des silencieux pour comprendre ses freins
- **Développer l'entraide** par l'interconnaissance et la convivialité par des groupes de paroles, des sorties, des événements etc..

[Voir plus](#)



ANNEXES

Mode d'emploi

A compléter dans une version ultérieure :

- Comment créer une fiche sur ce document ?
- Quelles règles ?
- Licence (CC ?)
- ...

A

EN TANT QUE : **ANIMATEUR D'UNE CUISINE COLLABORATIVE ET RESPONSABLE DE LA MISE EN PLACE D'OUTILS COLLABORATIFS**

J'AI BESOIN DE : **METTRE EN PLACE PLUS RAPIDEMENT ET EFFICACEMENT L'INITIATIVE SUGGÉRÉE**

AFIN DE : **FAIRE BÉNÉFICIER LA STRUCTURE ET DONNER SUITE À L'ÉNERGIE DE L'INITIATIVE**

Tu pourrais ...

- **Questionner l'outil** : trop compliqué à utiliser ? trop long ? adapté aux capacités du groupe (techniques) ?
-
- **(Ré-)interroger les personnes sur leurs besoins** : et rappeler comment l'outil pourrait y répondre
-
- **Recontextualiser la dynamique de départ** : inviter le chef qui a suggéré l'initiative de présenter l'outil à l'équipe et répartir les responsabilités pour la gestion de sa mise en place
- **Attendre qu'un problème apparaisse** : pour encourager à remettre en place l'outil

B

EN TANT QUE COORDINATEUR DE LA DÉMARCHE DU COLLECTIF LOCAL FRENCH IMPACT SUR LES TIERS-LIEUX
J'AI BESOIN D'INFORMER ET MOBILISER SUR NOTRE RECHERCHE DE SITES
AFIN D'AUGMENTER NOS CHANCES DE TROUVER DES LIEUX ADAPTÉS POUR HÉBERGER LES ACTEURS DE L'ESS

Tu pourrais ...

- **Maintenir l'attention des bénéficiaires sur le sujet** : faire des points d'étape, l'historique des démarches, faire des piqûres de rappel de la demande
- **Outiller les bénéficiaires pour la recherche** : leur communiquer les préconisations/ bonnes pratiques pour faire des recherches
- **Rendre la contribution simple** : s'assurer que le moyen de contribuer soit le plus intuitif et le moins contraignant possible
- **Encourager en communiquant les succès** : Inspirer et motiver en partageant des avancées
- **Faire appel à l'esprit d'entraide** : Encourager les personnes à prendre en compte les besoins de tous les participants
- **Faire un check du modèle REPI (Rencontres régulières, Échange entre les rencontres, espace de Partage, flux d'Informations)**: interroger l'efficacité des outils utilisés pour faire adhérer les participants selon leur niveau d'implication

D

EN TANT QUE : **DIRECTRICE D'ASSOCIATION**

J'AI BESOIN DE : **METTRE EN PLACE DE MÉCANISMES DE CONTRIBUTION PONCTUELLE MAIS DANS LA DURÉE**
AFIN DE : **PERMETTRE AUX ANCIENS VOLONTAIRES ET STAGIAIRES DE CONTINUER À CONTRIBUER SANS QUE CELA SOIT CONTRAIGNANT POUR EUX.**

Tu pourrais ...

- **Demander aux contributeurs de s'inscrire dans une base de données** : indiquer leurs disponibilités et choix de pôles de contribution
- **Formuler les contributions possibles et les communiquer** : identifier des tâches par pôles et rendre accessible l'information par le biais de mini-lettres d'infos, tableaux partagés
- **Miser sur la convivialité** : faire des apéros réguliers pour promouvoir l'interconnaissance entre les anciens et nouveaux, faciliter le flux d'information
- **Nourrir les liens entre les personnes** : créer un groupe facebook ou similaire pour faciliter l'échange à distance et pour rendre l'aventure plus humaine
- **Valoriser l'engagement** : Penser aux moyens de récompenser ou rendre visible la contribution de chacun pour donner envie de continuer

Personnages

